



Tisk a kódování nikdy nebylo jednodušší než s JET-A-MARK DOD 2002A ...systém pro tisk velkými znaky.

DOD 2002A sestava, kterou lze různě doplňovat a měnit, a tím je možné splnit veškeré požadavky na tisk

### Spolehlivost systému

Zařízení je díky svému robustnímu provedení vhodné a spolehlivé v různých průmyslových odvětvích, včetně těch aplikací, u kterých se vyskytují vibrace, prašné prostředí a další náročné podmínky.



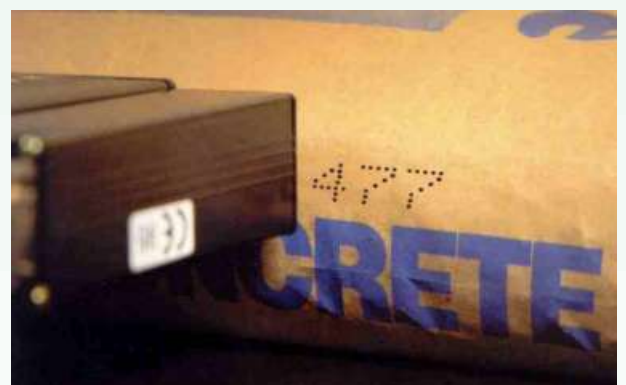
### Inkousty pro více aplikací

DOD 2000A nabízí inkousty pro tisk na porézní i neporézní materiály. To umožňuje tisk na kov, plast, obalový materiál, dřevo, stavební materiál apod. Tyto inkousty se vyrábí v široké škále barev, včetně bílé a žluté. Změna z jedné barvy na druhou může být provedena během několika minut bez zbytečně vysokých provozních nákladů.



### Vysoký výkon

Tiskárna tiskne rychlostí 2 m/sec a tím je vhodná do většiny výrobních linek, aniž by omezila jejich výkon. Také výběr zprávy z paměti do tisku nezdržuje provoz, protože se dá provádět během tisku.



### Minimální údržba

Nový tlakový systém a ventilová technologie firmy Matthews zajišťují spolehlivý chod tiskárny a tím minimalizují náklady na údržbu.

# Technická specifikace

## Systémové komponenty

Řídící jednotka s výběrovými funkcemi a integrovaným optickým snímačem produktů  
Potiskovací hlava  
Duální jednolitrový inkoustový systém  
Odpojitelná klávesnice s LCD displejem

## Potiskovací hlavy

Počet hlav 1 nebo 2  
Rychlost tisku do 2 m/sec  
Délka zprávy do 1000 znaků na řádek  
Tiskové formáty  
5x5, 7x5 a 16x10 bodové, standardní Juliánské datumování, reálný čas, funkce zpoždění, počítadlo

## Řídící jednotka

Paměť CMOS RAM 17K, EPROM 8K  
El. připojení 190-250 V<sub>AC</sub>, 50-60 Hz, 50W  
Rozměry 185 x 160 x 54 mm  
Váha 2,1 kg

## Komunikace

Sériové rozhraní RS-232

## Klávesnice

Displej 1 řádek s 16 znaky, posun vlevo  
Rozměr 165 x 127 x 19 mm

## Inkoustový systém

Objem zásobníku 1 l  
Spotřeba inkoustu 200.000 až 600.000 znaků /1 litr  
El. připojení 110/220 V<sub>AC</sub>, 50/60 Hz  
Tlak 0,5 Bar  
Rozměr 200 x 200 x 300 mm  
Váha 2,7 kg

## Prostředí

Teplota 0<sup>0</sup>-40 C<sup>0</sup>  
Vlhkost max 95 % bez kondenzace



jednička v průmyslovém značení